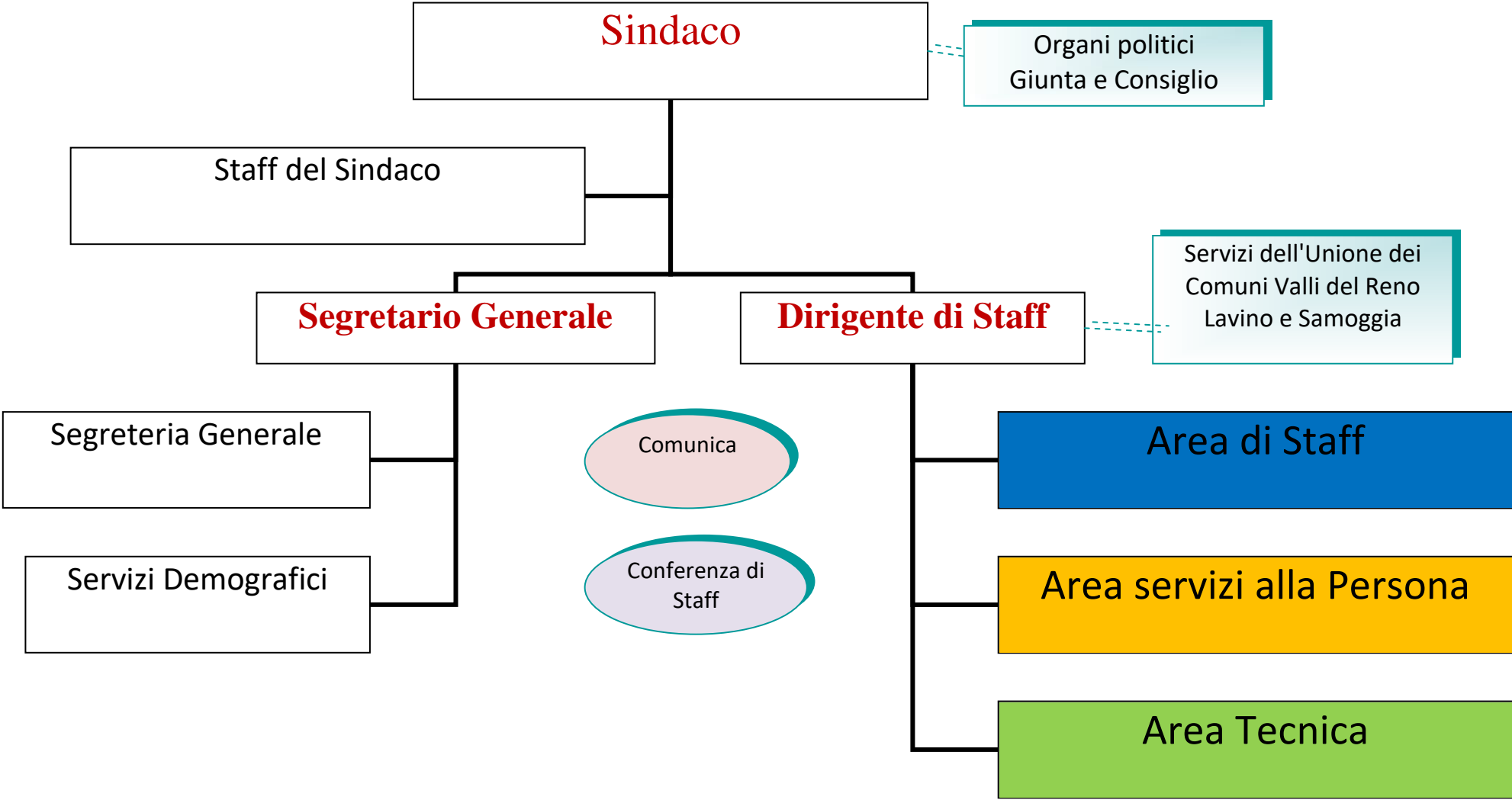


# Macro organizzazione



## AREA DI STAFF

Responsabile di Area  
Dirigente di Staff

Si avvale dei seguenti servizi  
dell'Unione:

**SPA**  
**SIA**  
**S.A.G**

Si avvale di:

Nucleo  
Responsabile Sicurezza  
Medico del Lavoro  
individuati e gestiti in forma  
associata in Unione

### **Bilancio e Servizi finanziari**

Responsabile con Po

si avvale di  
Revisore dei conti

### **Tributi**

1 R.U.O

### **Acquisti e gare**

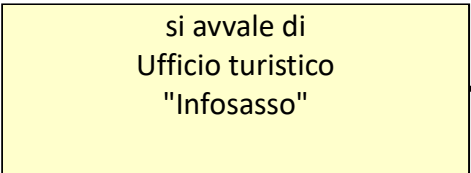
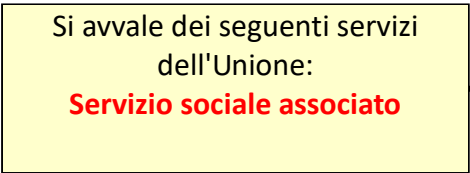
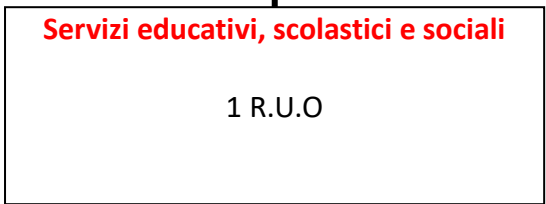
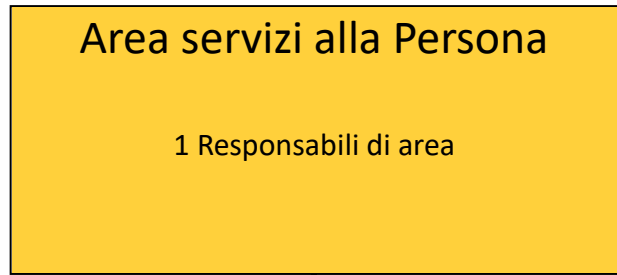
1 R.U.O

si raccorda con la S.A.G  
dell'Unione

### **Polizia Municipale**

Responsabile con Po

Relazione funzionale con il  
Sindaco  
Si raccorda con il Corpo Unico in



**Area Tecnica**

**Responsabile di Area**

**Suap e Segreteria  
Amministrativa**

sotto al Responsabilità del R.A

Si avvale e opera in raccordo con i diversi servizi  
dell'Unione:  
Suap - Sismica - Protezione civile - Urbanistica  
ufficio Montagna - Agricoltura

**Pianificazione territoriale  
comprensiva di Edilizia  
Privata**

sotto la Responsabilità del R.A

1 Responsabile dei procedimenti

**Servizi Manutentivi rifiuti  
e verde**

1 R.U.O

**Opere pubbliche**

**Ambiente e politiche  
energetiche**

1 R.U.O

**Strade e dissesti**

1 R.U.O